

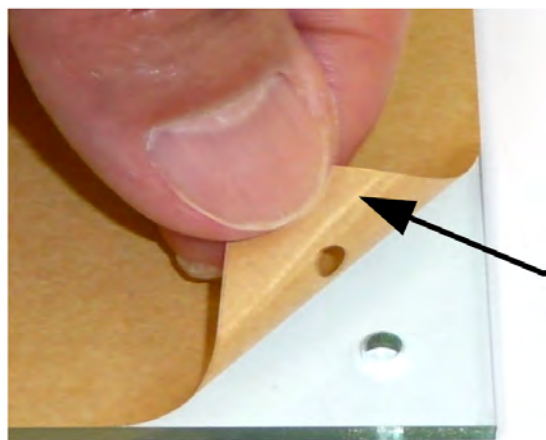
■このキットに含まれるパーツ



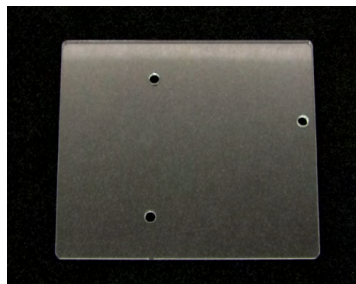
- ・アクリル板 (保護紙付き) ×1 枚
 - ・六角スペーサー ×3 個
(両雌ネジ 2 個, 雄ネジ雌ネジ 1 個)
 - ・トラスネジ ×5 個
 - ・ゴム足 ×4 個
- ※Nucleo 本体は付属しませんので別途お求めください。

■組み立てかた

- ①アクリル板の保護紙をはがします。
※はがしにくい時は水につけるとはがしやすくなります。



保護紙をはがした状態のアクリル板

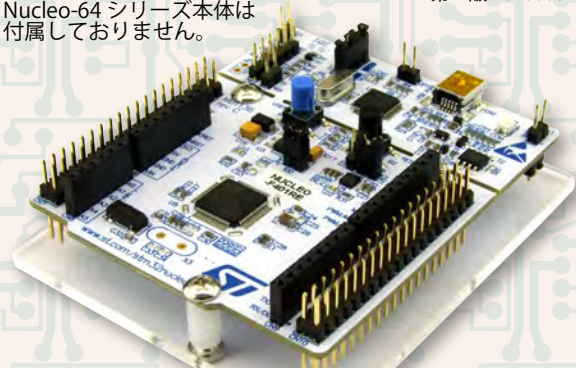


共立プロダクツ
KYOHITSU PRODUCTS

※Nucleo-64 シリーズ本体は付属していません。

その他・モジュール

第1版 20160601



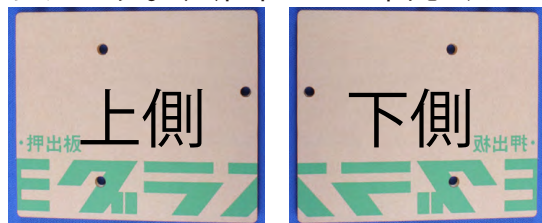
Nucleo-64 シリーズ シンプルアクリルベース

型番: KP-SB605

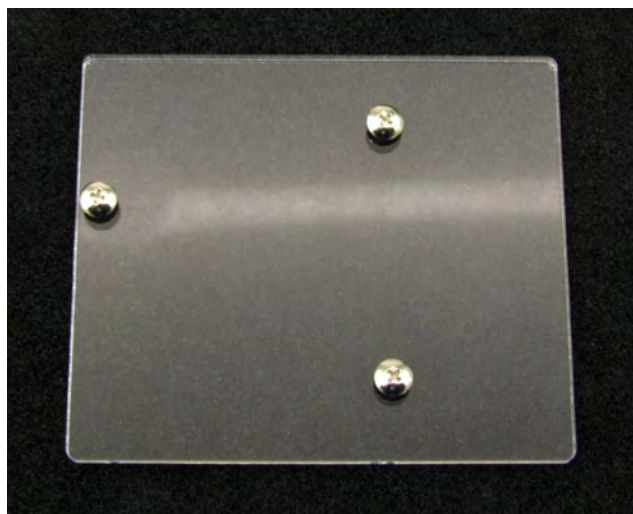
■概要

Nucleo-64 シリーズで使えるアクリルベースです。
スペーサーやゴム足など取り付け金具も付属しています。

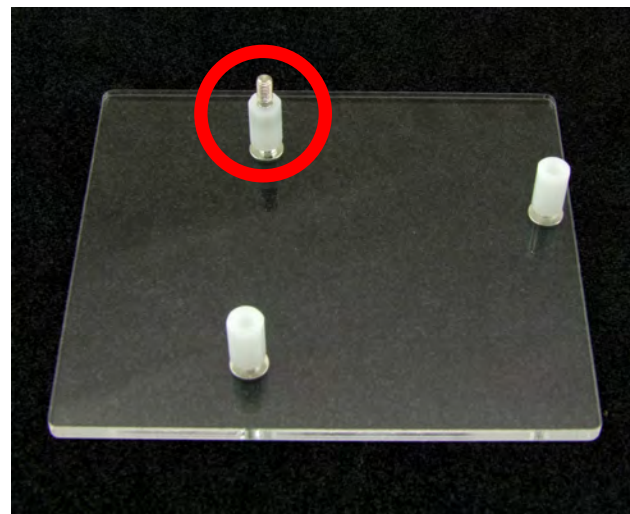
※アクリル板には上下(表裏)があります。穴位置をご確認ください。



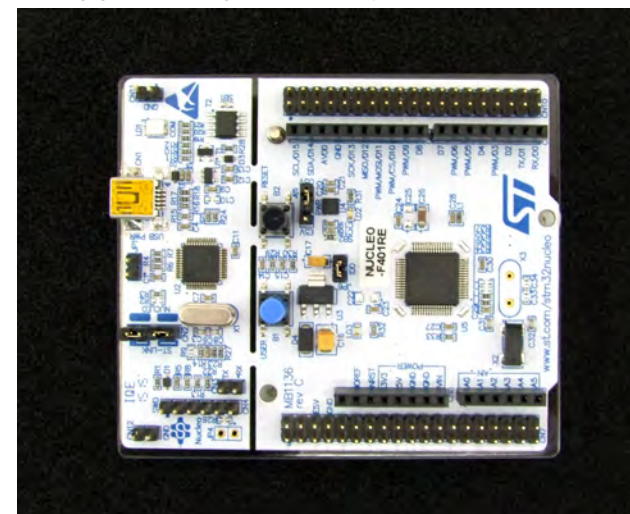
- ②アクリル板の下側からトラスネジを通します。



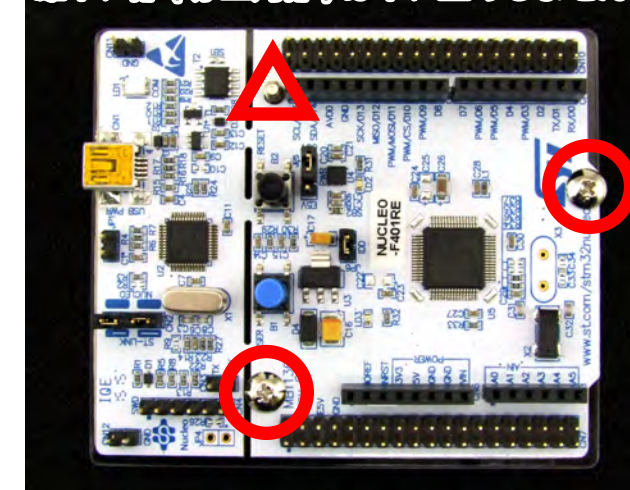
- ③アクリル板の上側からトラスネジに六角スペーサーを取りつけます。
※赤丸部は雄ネジ雌ネジのスペーサーです。



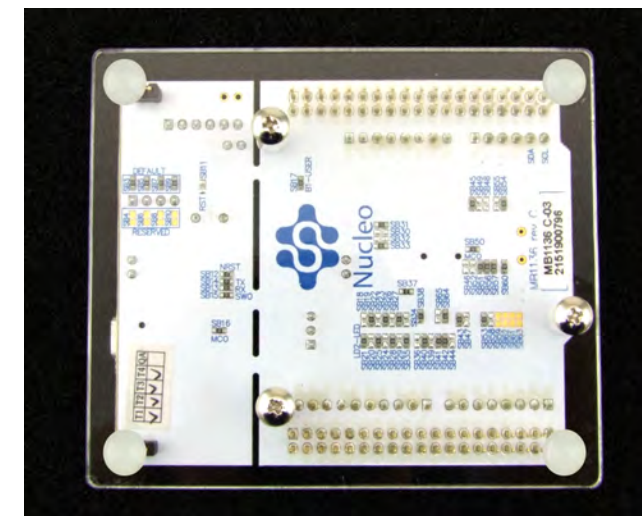
- ④Nucleo 本体の穴をスペーサーの穴に合わせて置きます。



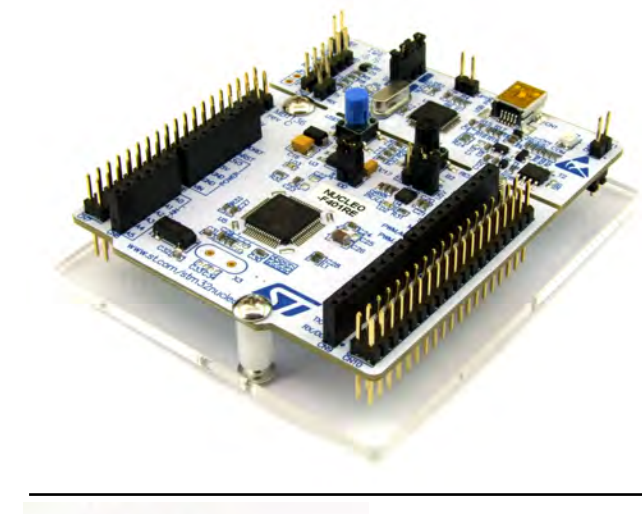
- ⑤Nucleo 本体をトラスネジで 2 ヶ所(赤丸部) 固定します。
※雄ネジ部(赤三角部)はネジ止めしません。



- ⑥ゴム足を裏面に 4 ヶ所貼り完成です。



【完成見本】



[PR]
実験や工作に最適!
ブレッドボードが取り付けられる
Nucleo-64 シリーズ専用
シンプルアクリルベース

Nucleo-64 シリーズ+ブレッドボード シンプルアクリルベース

型番: KP-SB606

・本製品およびそれらを構成するパーツ類は、改良・性能向上のため予告なく仕様・外観等を変更する場合があります。あらかじめご了承ください。
・本製品は組立キットまたは半完成品です。製作作業中の安全確保のため説明書をよくお読みになり、正しい工具の使用・手順を守ってください。
・完成品でない商品の性格上、組み立て後の完璧な性能・品質・安全運用等の保証はできません。完成後はお客様(組立業者)ご自身の責任のもとでご使用ください。
・本製品は機器への組み込み他、工業製品としての使用を想定した設計は行っていません。また、本製品に起因する直接・間接の損害につきましては当社修理サポートの規定範囲を超えての補償には応じられません。

Electronic Devices, Parts, Kits & Robots 共立電子産業株式会社 共立プロダクツ事業所
KYOHITSU 〒556-0004 大阪市浪速区日本橋西2-5-1
TEL: 06-6644-4447 FAX: 06-6644-4448

【“共立プロダクツ”ブランドとは】
当ブランドの製品はユーザーニーズを捉えた製品をリーズナブルな価格でのご提供を旨としています。そのためユーザーサポートはメールに限定しておりますことをご理解ください。
✉Email: wonderkit@keic.jp
Twitterやblogで応用例や製品紹介を更新中です。ぜひご覧になってください。 共立プロダクツ 検索