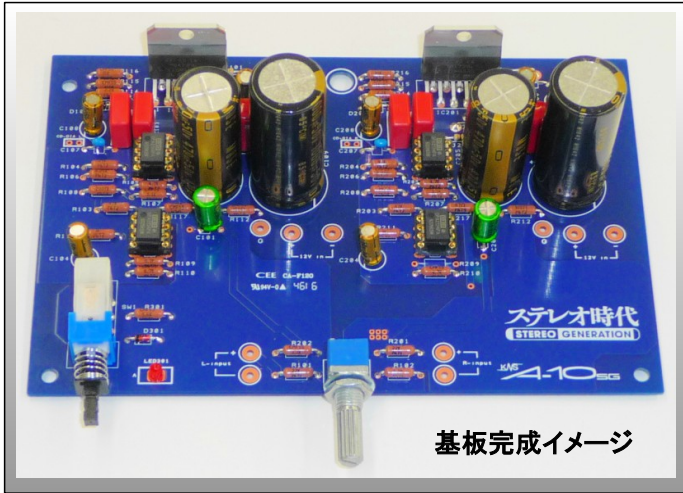


「ステレオ時代 VOL. 8」付録基板に対応

「A-10 SG」アンプ基板用 パーツセット

WP-SET-A10



基板完成イメージ

- ・NEKO MOOK「ステレオ時代 VOL.8」付録のアンプ基板に必要なパーツをワンセットにしました
- ・音質にこだわった高級パーツを厳選しています
- ・製作にあたっては同誌の記事を参照ください

KYORITSU
共立電子産業株式会社

●お断り

- ・本セットの組立に際しましてはNEKO MOOK「ステレオ時代 VOL.8」をご覧ください。
- ・本セットには「基板」は含まれておりません
- ・アンプとして完成させるためには「電源」「ヒートシンク」「ケース」「入出力端子」などを別途用意する必要があります

- ・本製品は基板組み立てに必要なパーツを袋詰めしたパーツセットです。完成品ではありませんので、組み立て後の性能・品質・安全運用等の保証はできません。完成後はお客様(組立作業)ご自身の責任のもとでご使用ください。
- ・本製品に起因する直接、間接の損害につきましてはその補償に応じられません。

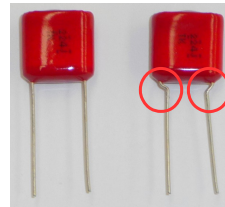
販売元:共立電子産業株式会社 共立プロダクツ事業所

〒556-0004 大阪市浪速区日本橋西2-5-1
TEL 06-6644-4447 FAX 06-6644-4448

●パーツリスト

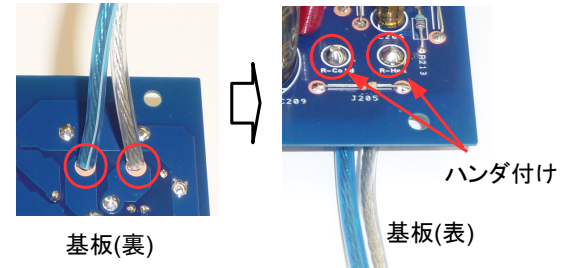
| 実装位置 | 仕様 | 型名 | 数量 | |
|---|--------------------|--------------------|----|------------|
| C101, 201 | 電解コン 50V 4.7uF BP | UES1H4R7MEM | 2 | ニチコン |
| C102, 202, 130, 203 | フィルムコン 100V 0.22uF | MKS4F032202E00JSSD | 4 | WIMA |
| C104, 204 | 電解コン 50V 1uF | UFW1H010MDD | 2 | ニチコン |
| C105, 205 | 電解コン 50V 470uF | UK21H471MHM | 2 | ニチコン |
| C106, 206, 108, 208 | 電解コン 50V 10uF | UFW1H100MDD | 4 | ニチコン |
| C107, 207 | 積セラ 100V 0.1uF | RDER72A104K1M1HC8A | 2 | ムラタ |
| C110, 210 | フィルムコン 100V 0.22uF | 2AUP2224JE | 2 | 東信 |
| C109, 209 | 電解コン 50V 1000uF | UK21H102MHM | 2 | ニチコン |
| D101, 201 | ダイオード | GDZJ5.1A | 2 | |
| D301 | 定電流ダイオード | E-102 | 1 | |
| LED301 | 赤色LED 3Φ | L-314ED | 1 | |
| IC101, 201 | アンプIC | E-TDA7396 | 2 | ST Micro |
| IC102, 202, 103, 203 | オペアンプ | OPA2134PA | 4 | Burr Brown |
| ソケット | 丸ピンICソケット 8pin | SA-0830-40-0000G | 4 | |
| R101, 201 | 1/2W 1% 金皮抵抗 22KΩ | CMF5522K000FHEK | 2 | DALE |
| R103, 203, 104, 204 | 1/2W 1% 金皮抵抗 47KΩ | CMF5547K000FHEK | 4 | DALE |
| R105, 205, 109, 209, 110, 210 | 1/2W 1% 金皮抵抗 4.7KΩ | CMF554K7000FHEK | 6 | DALE |
| R111, 211 | 1/2W 1% 金皮抵抗 1KΩ | CMF551K0000FHEK | 2 | DALE |
| R112, 212 | 1/2W 1% 金皮抵抗 100Ω | CMF55100R00FHEK | 2 | DALE |
| R113, 213 | 金皮 1/4W小型 1% 51KΩ | | 2 | KOA |
| R114, 214 | 1/2W 1% 金皮抵抗 2.2KΩ | CMF552K2000FHEK | 2 | DALE |
| R115, 215 | 1/2W 1% 金皮抵抗 100KΩ | CMF55100K00FHEK | 2 | DALE |
| R116, 216 | 1/2W 1% 金皮抵抗 15KΩ | CMF5515K000FHEK | 2 | DALE |
| R117, 217 | 1/2W 1% 金皮抵抗 47Ω | CMF5547R000FEEK | 2 | DALE |
| R102, 202, 107, 207 | 1/2W 1% 金皮抵抗 3.3KΩ | CMF553K3000FKEF | 4 | DALE |
| R106, 206 | 1/2W 1% 金皮抵抗 8.2KΩ | CMF558K2500FHEK | 2 | DALE |
| R108, 208 | 1/2W 1% 金皮抵抗 200Ω | CMF55200R00FHEB | 2 | DALE |
| R301 | 1/2W 1% 金皮抵抗 5.6KΩ | CMF555K6000FKEB | 1 | DALE |
| VR1 | 2連可変抵抗 | RK0972-A10K L-20KC | 1 | |
| | 裸圧着端子 | R1.25-3 | 1 | |
| SW1 | プッシュスイッチ | SPUNI92600 | 1 | アルプス |
| J101, 201, 102, 202, 103, 203, 105, 205, 104, 204 | ジャンパー | 0Ω抵抗 | 10 | |

●補足説明



①「C110,C210」のフィルムコンデンサーは、基板の穴位置に合わせて写真のように加工してください

②基板とケーブルを接続する「端子」は使用しません。ケーブルを基板に直接ハンダ付けしてください



基板(裏)

基板(表)

②ジャンパーは「0Ω抵抗」をご使用ください(10カ所)



③アース用の「圧着端子」はAWG22くらいのケーブルを圧着してご使用ください

