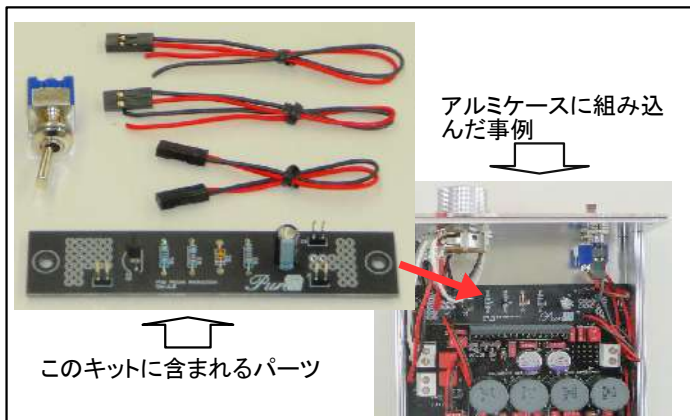


2020デジタルAMP用 ポップノイズ軽減回路 基板完成品

WP-825



- ・電源ON-OFF時の不快なポップノイズを軽減
- ・基板はパーツ取り付け&ハンダづけ済み
- ・2020デジタルAMPの基板と幅を統一
アルミケースのスリットに並べて差し込むだけ

(リレーを使用していないので接点による音質劣化はありませんが電源ON時に若干のポップノイズが残ります)

KYORITSU
共立電子産業株式会社

●主な仕様

- ・電源電圧 DC12V
- ・基板寸法 幅100mm 奥行き20mm 高さ13mm

●回路図

非公開

内容は製品版にのみ記載されています

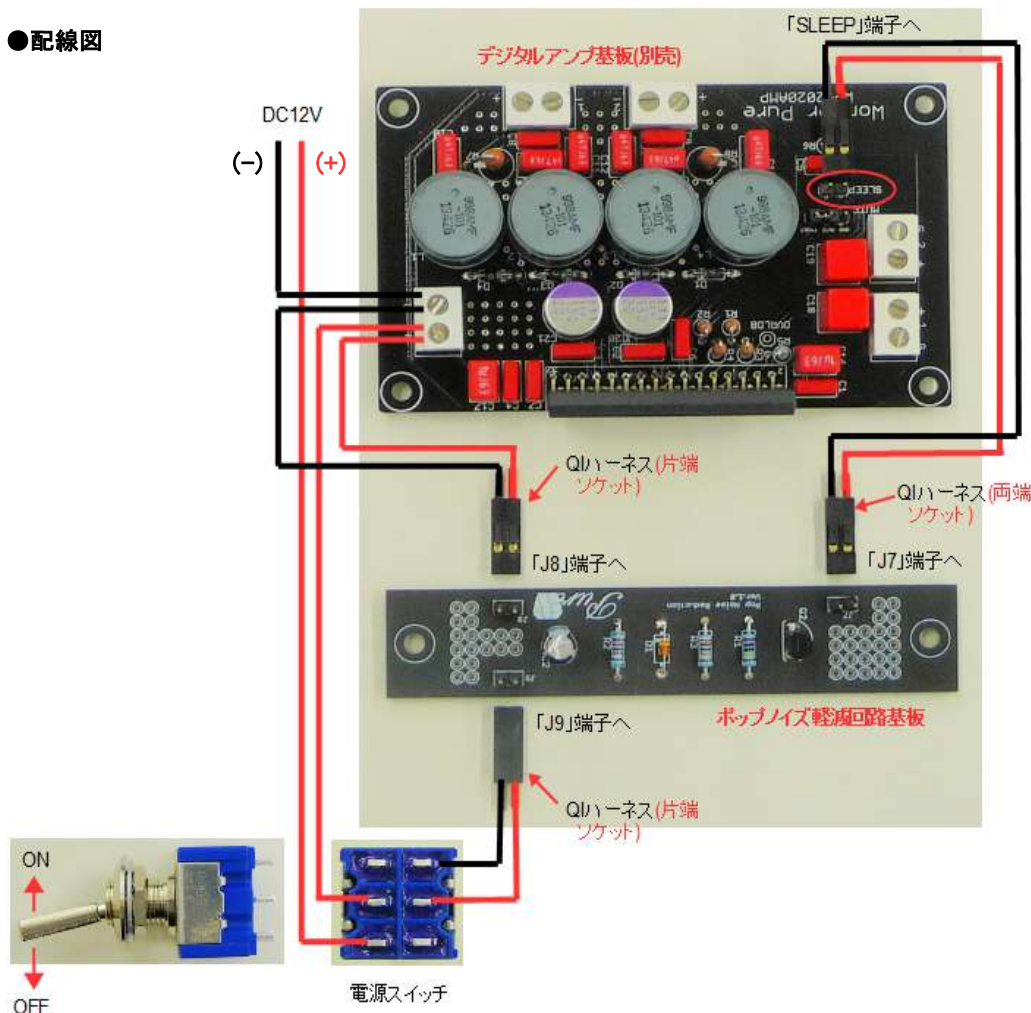
お断り

- ・本製品およびそれらを構成するパーツ類は、改良・性能向上のため予告なく仕様・外観等を変更する場合がありますをあらかじめご了承ください。
- ・本製品は組立キットまたは半完成品です。製作作業中の安全確保のため説明書をよくお読みになり、正しい工具の使用・手順を守ってください。
- ・完成品でない商品の性格上、組み立て後にお客様が期待される性能・品質・安全運用等の保証はできません。完成後はお客様(組立作業)ご自身の責任のもとでご使用ください。
- ・本製品は機器への組み込み他、工業製品としての使用を想定した設計は行っていません。また、本製品に起因する直接、間接の損害につきましては当社修理サポートの規定範囲を超えての補償には応じられません。

販売元：共立電子産業株式会社 共立プロダクツ事業所

〒556-0004 大阪市浪速区日本橋西2-5-1
TEL(06)6644-4447 FAX(06)6644-4448

●配線図



SLEEP端子に挿入されている「ショートソケット」を抜いておきます