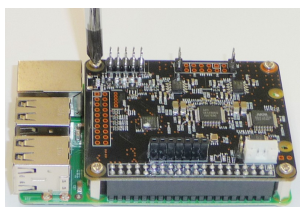
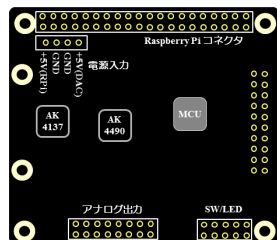


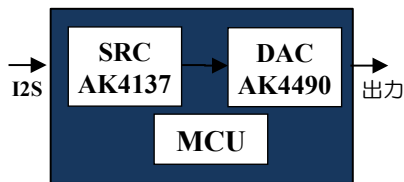
# Raspberry Pi用ハイエンドDAコンバータ基板完成品 「WP-DAC4490」

旭化成の高級DAC「AK4490」を使ったRaspberry Pi用のハイエンドDACを新発売いたします。  
Raspberry Pi用としてはもっとも高性能なDACです。(2017年6月現在 当社調べ)

## • Raspberry Pi コネクタに装着できるI2S接続DAコンバータ



Raspberry Pi に装着



システム構成

4層の高密度基板設計によりDAC+SRC+MCUを同一基板に搭載

## • 高性能 DAC「AK4490」(AsahiKASEI)搭載

- ・PCM 32bit 768kHz
- ・2.8MHz, 5.6MHz, 11.2MHz DSD入力対応
- ・強ジッタ耐力
- ・低歪差動出力
- ・THD+N: -112dB
- ・DR, S/N: 120dB

## • DSD再生

- ・I2S信号でDoP対応 (Raspberry Pi I2SではDSD2.8M再生になります)
- ・USB-DACの場合、DSD11.2Mまでの再生可能

## • 高性能SRC(Sample Rate Converter)「AK4137」(AsahiKASEI)搭載

- ・I2S信号はSRCで高精度低ジッタークロックに変換
- ・4つの出力モード PCM→PCM / DSD→DSD / PCM→DSD / DSD→PCM に対応
- ・PCM/DSDは各サンプリング周波数で**最高周波数にアップサンプリング**  
 PCM : 44.1kHz, 88.2kHz, 176.4kHz, 352.8kHz→**705.6kHz**  
 32kHz, 48kHz, 96kHz, 192kHz, 384kHz→**768kHz**  
 DSD : DSD2.8MHz, DSD5.6MHz→**DSD11.2MHz**  
 ※ CD信号もハードウェアで高音質にアップサンプリング

## • 高音質設計

- ・アナログ部は高音質オペアンプを±2電源で駆動し、高音質コンデンサを採用
- ・バランス出力、アンバランス出力装備
- ・4層基板を採用し専用GND層を使うことにより**超低ノイズ設計**
- ・Raspberry Piの電源とDAC電源とを完全に分離してノイズの侵入を防止することができます

## • Combo384(別売)を装着すると単独でUSB-DACとして使用可能

Amanero Technologies  
Combo384  
USB→I2S  
(別売)

