

# さくらの通信モジュール

## SCM-LTE-01 アンテナセット取扱説明書

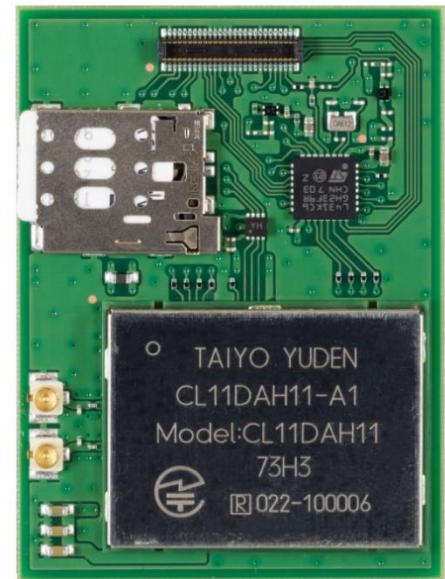
### 製品概要

この製品は、さくらの通信モジュールと、専用アンテナ、およびアンテナ接続用ケーブルをセットにしたものです。アンテナを含めて工事設計認証済みのため、すぐに使用できます。

さくらの通信モジュールの詳細仕様については、製品データシートを参照してください。

### 付属品

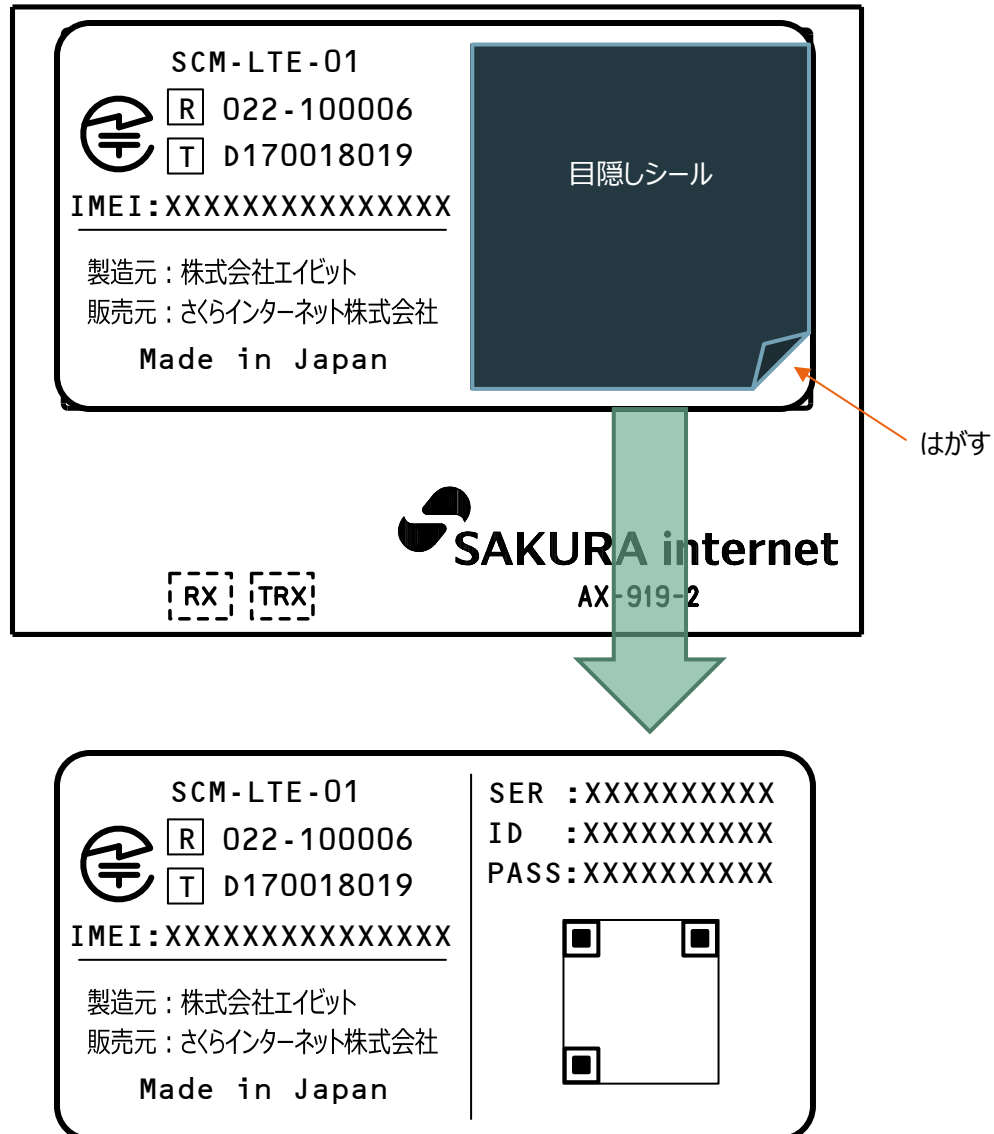
- 専用アンテナ（2本）
- アンテナ接続用ケーブル（2本）
- SMA-J 固定用ナットセット（2セット）



## 登録について

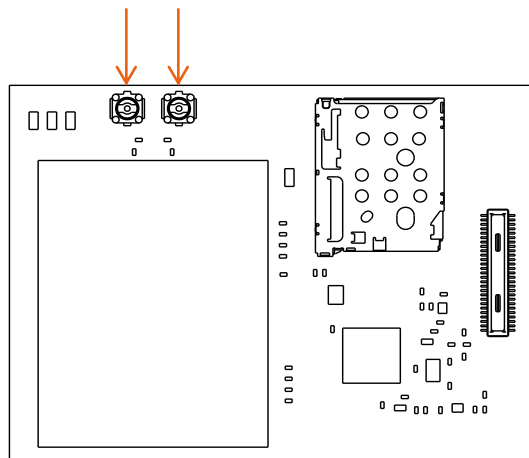
さくらの通信モジュールを使用するためには、別途プラットフォームサービスへのご契約が必要です。また、通信モジュールの個体をプラットフォームに登録する必要があります。

この登録のために必要な通信モジュールのシリアル番号、ID、およびパスワードは、通信モジュールのラベルに印字されています。出荷時には、これらの情報は、秘匿するための目隠しシールで覆われています。下図のように、目隠しシールをはがして、記載内容を確認してください。



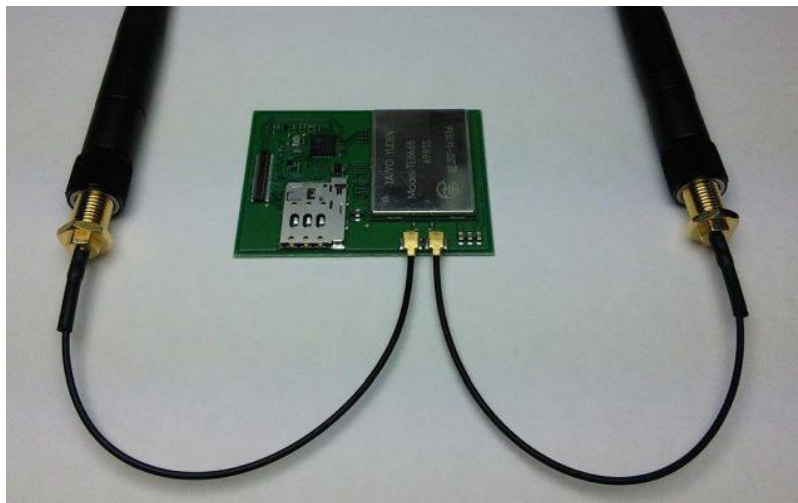
## 各部説明

アンテナコネクタ (2箇所)



## アンテナの接続方法

アンテナ接続用ケーブルの I-PEX コネクタを、さくらの通信モジュールのアンテナコネクタに差し込み、SMA-J 側に、専用アンテナを接続してください。アンテナは 2 本とも必要です。必ず、アンテナを両方のアンテナコネクタに接続してください。また、2 本のアンテナは、なるべく離して設置してください。



法令上、工事設計認証済みのアンテナ以外は、使うことはできません。付属アンテナは、認証済みです。

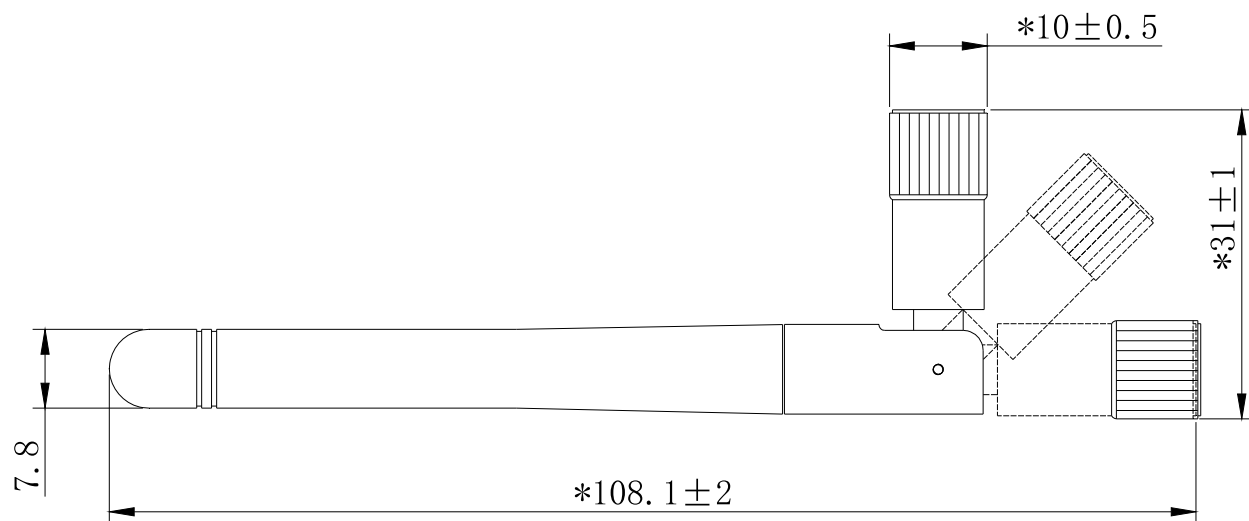
## 付属アンテナの仕様

### 一般仕様

製品型番	GSM_PL900C1_J
製造者名	嘉兴佳利电子有限公司 (JIAXING GLEAD ELECTRONICS CO., LTD)
使用周波数帯	824~960 [MHz] 1710~1990 [MHz] 1990~2170 [MHz]
インピーダンス	50 [ $\Omega$ ]
利得	-0.5 [dBi] @900 [MHz] 2.0 [dBi] @1900 MHz
VSWR	使用周波数帯において 1.5 以下
動作温度範囲	-20 ~ 40 [ $^{\circ}$ C]
保存温度範囲	-40 ~ 60 [ $^{\circ}$ C]
認証	TE8668 の適合アンテナとして工事設計認証済み (207-16TE86) CL11DAH11-A1 の適合アンテナとして工事設計認証済み (022-100006)

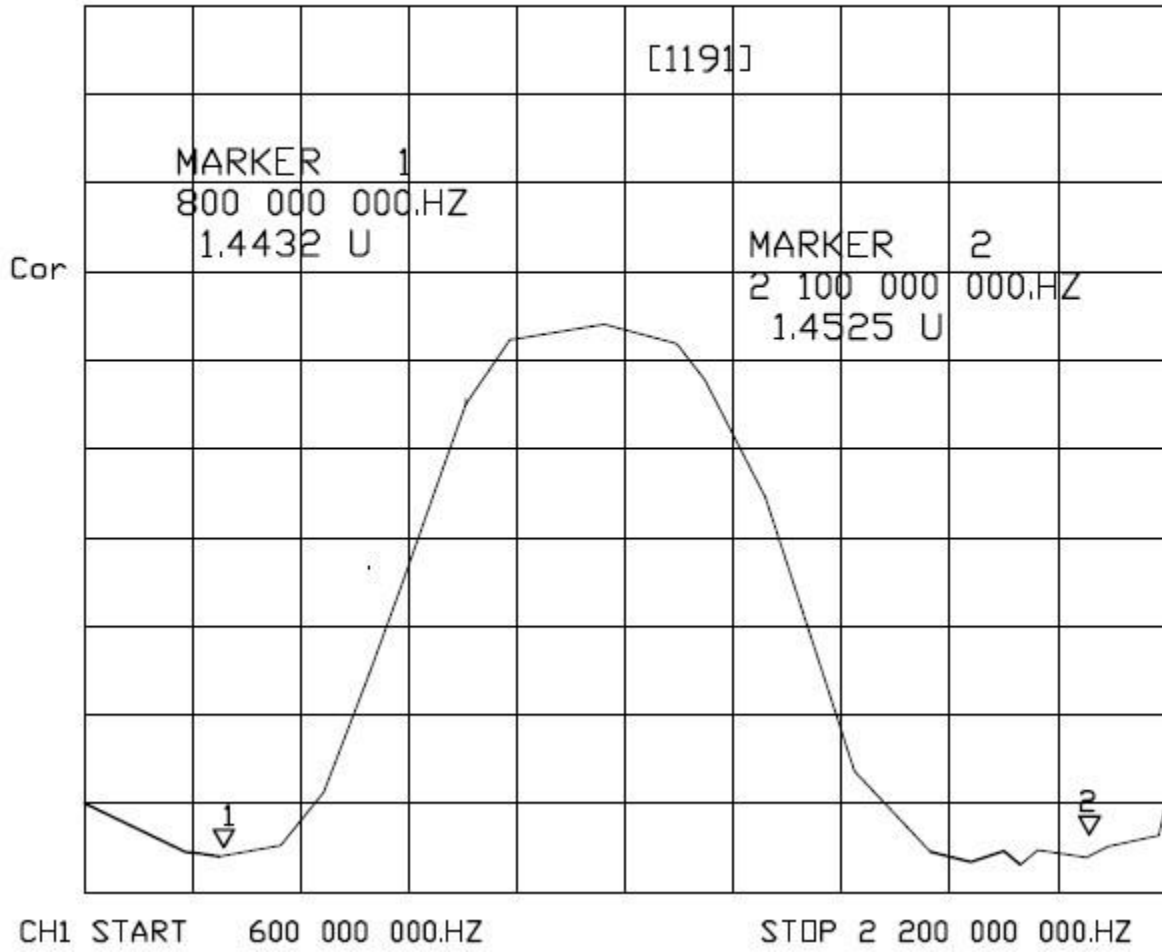
※ 仕様は代表値であり保証値ではありません

### 外形寸法



VSWR

CH1 A/R SWR MKR 1:1.4432 U  
 REF 1.000 U 1.000U/ 800 000 000.HZ



## 注意事項

### 法令について

この製品は無線局に該当しますので、関係法令を遵守の上、ご利用ください。

### SIM カードについて

SIM カードは取り外さないでください。

### 用途の限定

この製品は、さくらの通信モジュールの評価および試験研究に用いられることを意図したものであり、一般消費者あるいは産業向けの最終製品において通常要求される安全性、信頼性、適合性等が、設計上、販売上、および製造上、考慮されているものではありません。購入者側の責任で、意図されていない用途にこの製品を使用された場合、当社はいかなる責も負いかねますのでご了承ください。

### 取扱者の限定

この製品は、電子工学に関する専門的知識を有する技術者によって取り扱われることを想定したものです。誤った取り扱いにより、生命または身体への危害、発煙、発火、この製品ならびにさくらの通信モジュールの故障、その他の財産損害、または社会的損失を生ずる恐れがあります。

### 設置環境

誤作動や、動作不良が予想されますので、以下のような状態または環境条件下では使用しないでください。

- (ア) 液体の中、または腐食性雰囲気のある場所
- (イ) 高温が連続する場所
- (ウ) 潮風を受ける場所
- (エ) 直射日光を受ける場所
- (オ) 急激な温度変化がある場所
- (カ) ヒーターやエアコンなどの風を直接受ける場所
- (キ) 強い振動がある場所
- (ク) 強い電磁波がある場所
- (ケ) 帯電または静電気が発生する場所
- (コ) その他、これらに準じる条件下