

A-1 キット作成の前に～内容物と道具の確認

キット作成の前に、添付しました部品表と併せ内容物の確認を行ってください。

本キットを制作するためには以下の物が必要です。

- ・半田セット

- ・ニッパー

A-2 キット工作

2-1 部品表 1 取り付け

半田付けは背の低い部品から順に行うと作業が楽になります。

まずは計 20 本ある抵抗から取り付けていきます。

本キットでは 2 種類の抵抗がありますが、カラーコードが似たものとなっているので

混在してしまわないよう気を付けてください。先に分けておくのも手です。

10k Ω R3~6,R17~20 茶黒橙金 8 個

1k Ω R1,2,R7~16 茶黒赤金 12 個

並んでいる取り付け位置でも違う抵抗が使われている事があるので、

取り付け前にはしっかりと基板の印字と使用する抵抗を確認して下さい。

次はコンデンサを取り付けます。

大きさが違うのでわかりやすいですが、こちらも2種類あるので気を付けてください。

1 μ F C1,2 2個 (大)

0.1 μ F C3~6 4個 (小)

次はトランジスタを取り付けます。

シルク印字と部品の切欠が同じ向きになるように取り付けてください。



トランジスタ 単色 フルカラー

次は LED を取り付けます。

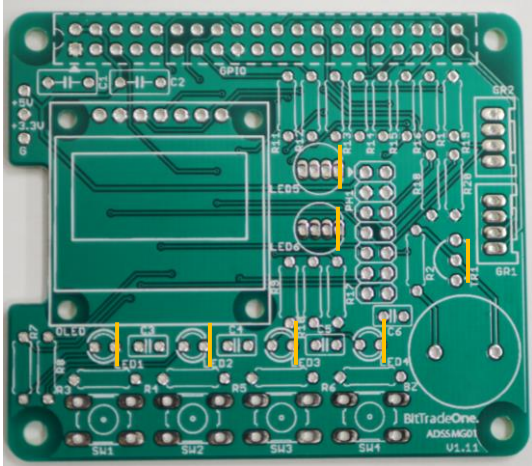
向きがある部品なので取り付け時にしっかり確認してください。

判り辛いのですが、LED 部品には切欠のある方向があります。

シルク印字にも同じように切欠があるので、合わせるように設置してください。

単色 LED LED1~4 4個

フルカラーLED LED5,6 2個



少し判り辛いですが、黄色い線が引いてある側に切欠を向けてください。

2-2 部品表 2 取り付け

次は圧電スピーカーを取り付けます。

+のマークが基板の外側に来るように取り付けてください。

次は Grove コネクタを取り付けます。

2本の切込みが基板の外側を向くように取り付けてください。

次はモジュールを取り付けます。

7ピンを半田付けしてってください。

液晶に力が入らない様気を付けて作業してください。

次にピンソケットを取り付けます。

これは今まで取り付けてきた部品がある面から半田付けを行います。

その際、ソケットが基板から浮いてしまわないようしっかりと半田付けをしてください。

接続先のピンにも曲げ等の悪影響を及ぼす可能性があります。

最後に4つのタクトスイッチを取り付け、完成です。



お疲れ様でした！