

USB-DIO

USB-DIOシリーズ

メカトロ&エレクトロパーツ KYOHITSU

Digit **デジタル**

〒556-0005大阪市浪速区日本橋4-6-7

TEL(06)6644-4555 FAX(06)6644-1744

http://digit.kyohritsu.com/

定休日:毎週水曜日及び第2、第3火曜日

営業時間:AM10:00~PM8:00

1. 概要

USB-DIOを使うことで、パソコンで作ったプログラムどおりにUSBを通して何かを制御したり、USB接続のパソコンの周辺機器の作成が容易になります。

本製品の開発環境は、VisualStudio 2005/2008 (Basic, C++, C#), VB6 に対応しています。

また、USB-DIOの制御に必要な関数ライブラリ及び、Windows Vista, XPなどのOSに対応したドライバも 付属しています。

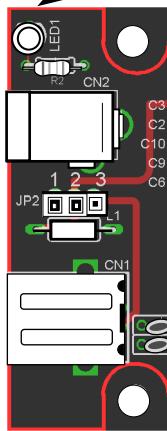
さらに、関数の使い方のチュートリアルとして、LEDやDotMatrixを光らせたり、ステッピングモータやサーボモータを回したりするなどの制御するサンプルプログラムも掲載しています。

外形寸法 : 96mm×56mm (ただし、突起物は除く)

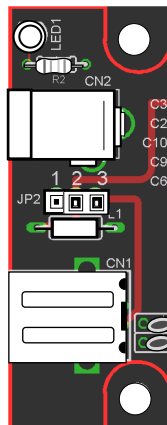
このコネクタ使用出来ません。

電源電圧 : 5V

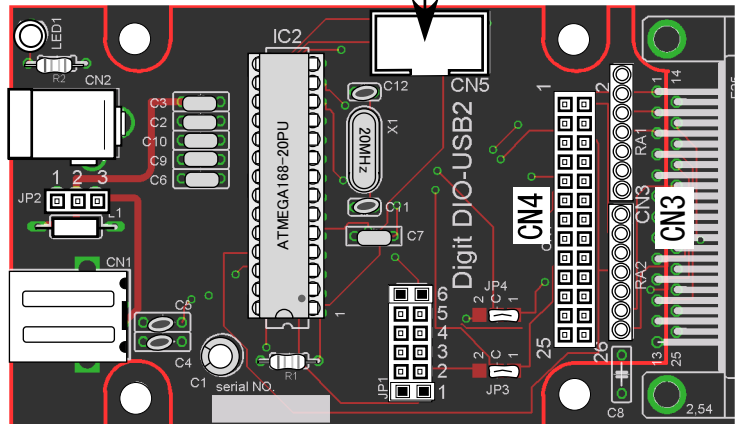
電源パイロットランプ



ジャンパピンを
1, 2にした時
外部電源



ジャンパピンを
2, 3にした時
バスパワー



CN4とCN3は同じ信号が出ます。CN3のD-sub25
ピンのコネクタは、実装されていません
別売りです。

CN3とCN4の間のソケットには、必要に応じて
集合抵抗を挿してください。

CN4

PortA_bit0	1	□ □	2	PortB_bit0
PortA_bit1	3	□ □	4	PortB_bit1
PortA_bit2	5	□ □	6	PortB_bit2
PortA_bit3	7	□ □	8	PortB_bit3
PortA_bit4	9	□ □	10	PortB_bit4
PortA_bit5	11	□ □	12	PortB_bit5
	13	□ □	14	
	15	□ □	16	
Start Trig	17	□ □	18	
Ext. Clock	19	□ □	20	GND
GND	21	□ □	22	GND
GND	23	□ □	24	GND
VCC	25	□ □	26	

CN3

PortA_bit0	1		14	PortB_bit0
PortA_bit1	2		15	PortB_bit1
PortA_bit2	3		16	PortB_bit2
PortA_bit3	4		17	PortB_bit3
PortA_bit4	5		18	PortB_bit4
PortA_bit5	6		19	PortB_bit5
	7		20	
	8		21	
Start Trig	9		22	
Ext. Clock	10		23	GND
GND	11		24	GND
GND	12		25	GND
VCC	13			

2. 付属CDについて

付属CDの構成は、以下の通りです。使用方法の詳細は、『USB-D10』フォルダ中の『USB-D10_Tutorial.pdf』というファイルに記述していますので、そちらを参考にご利用ください。

